

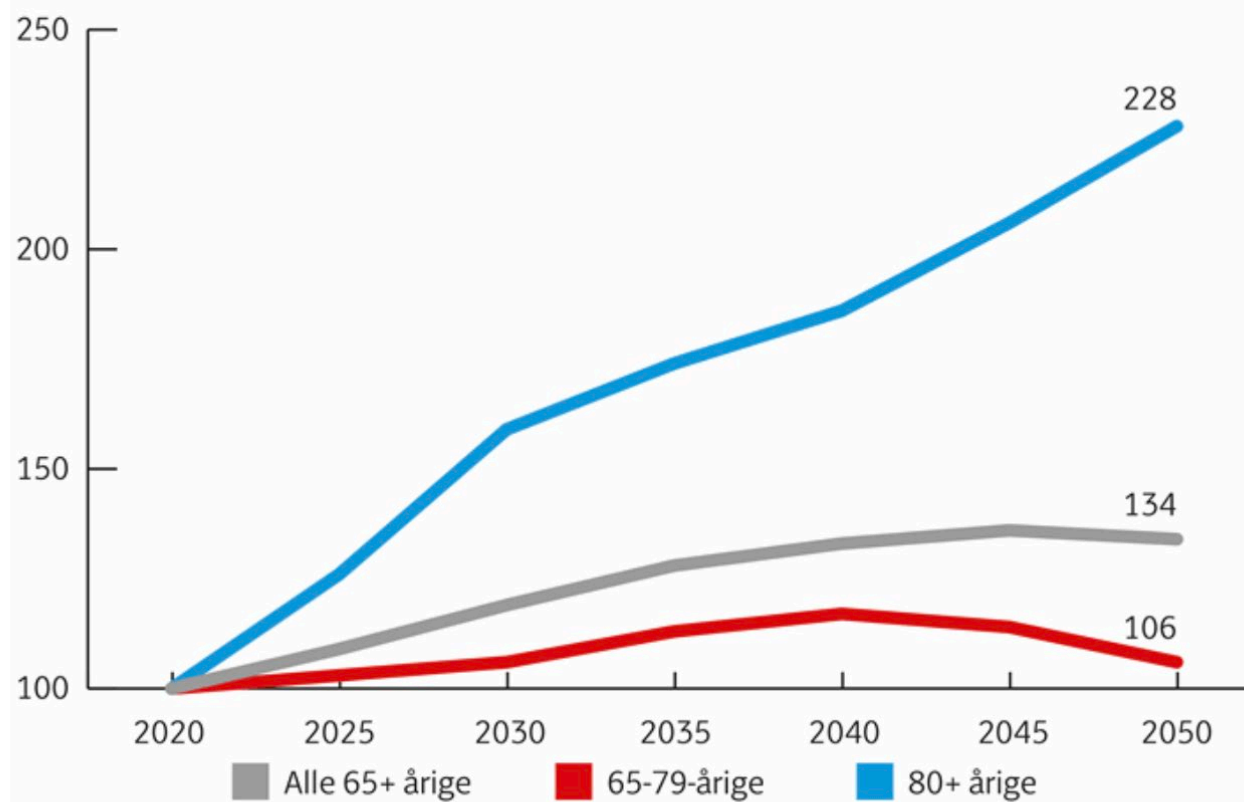


# E-observatoriet 2022

Take out fra konferencen

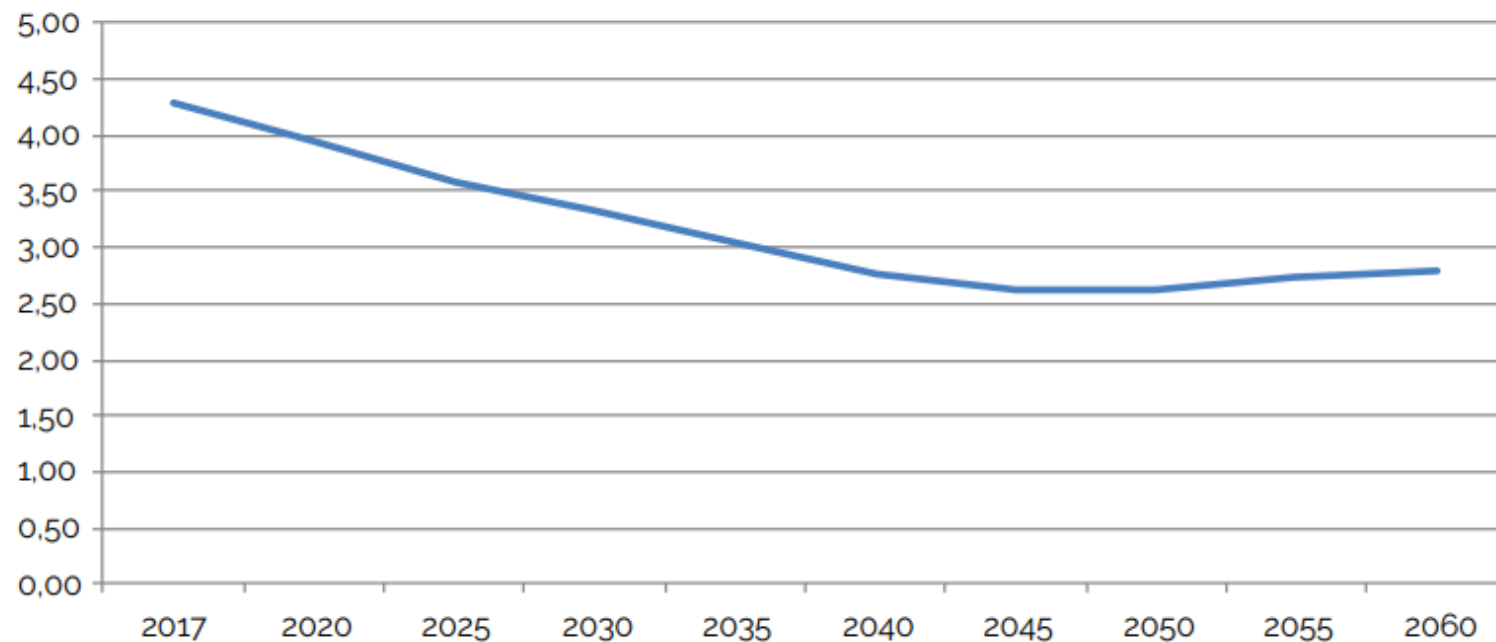
*Søren Niemi Helsø, formand for Lægeforeningens Digitaliseringsudvalg*





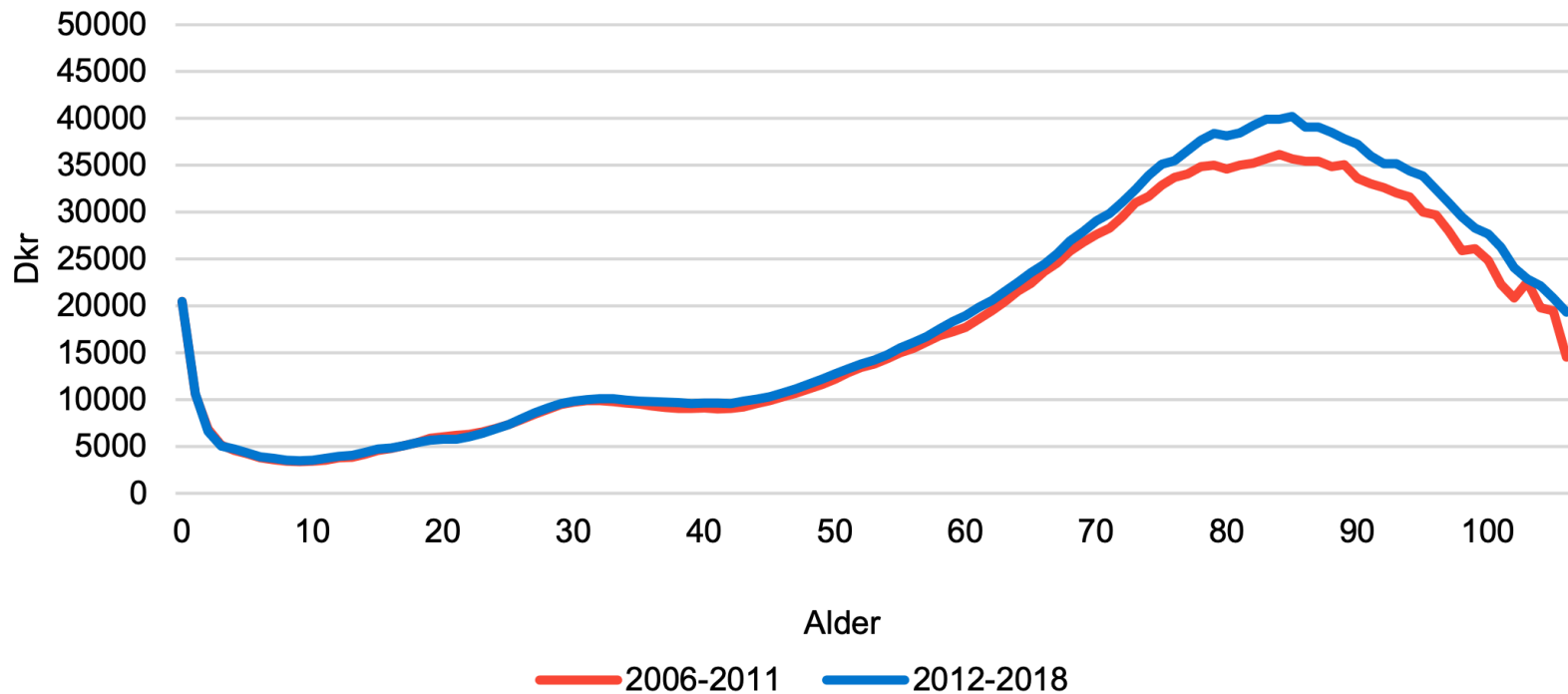
Kilde: Momentum. Egne beregninger på baggrund af Danmarks Statistiks befolkningsfremskrivning

## Forhold imellem antallet af personer i aldersgrupperne 25-69 år og 70+ år



*Kilde: Danmarks Statistik register FRDK117*

## Sundhedsomkostninger for alder i 2006-2011 vs. 2012-2018, samlet population



## Gennemsnitlig vækst i den offentlige beskæftigelse ved en offentlig forbrugsvækst svarende til væksten i det demografiske træk, 2022-2040

Delperiode	Gns. årlig vækst i offentlig beskæftigelse		Gns. årlig vækst i demografisk træk	
	1.000 personer	Pct.		Pct.
Fra 2022 til 2025	1	0,1		0,5
Fra 2025 til 2030	0	0,0		0,6
Fra 2030 til 2035	0	0,0		0,6
Fra 2035 til 2040	0	0,0		0,5

Anm.: Antallet af offentligt beskæftigede er opgjort inkl. personer på orlov. I årene efter 2025 bygger fremskrivningen, herunder den forudsatte vækst i de offentlige lønninger, på beregningstekniske principper og forudsætninger.

Kilde: *Danmarks Konvergensprogram 2021*, april 2021 og egne beregninger.



# Kathrin Cresswell

- "Digital transformation increases workload for adopters"
- "Clinical engagement is core" -> Chief Clinical Information Officer
- "The benefit of data input is organizational"

Driving digital transformation in hospitals



# Maria Hägglund

- "Patients are positive towards sharing of their health data"
- "Functionality vs capacity"
- "The patients should decide for themselves"

Citizen's use of the national Swedish health portal



# Lars Hulbæk

- ”Kommunikationen mellem sygehus og kommuner er første skridt”

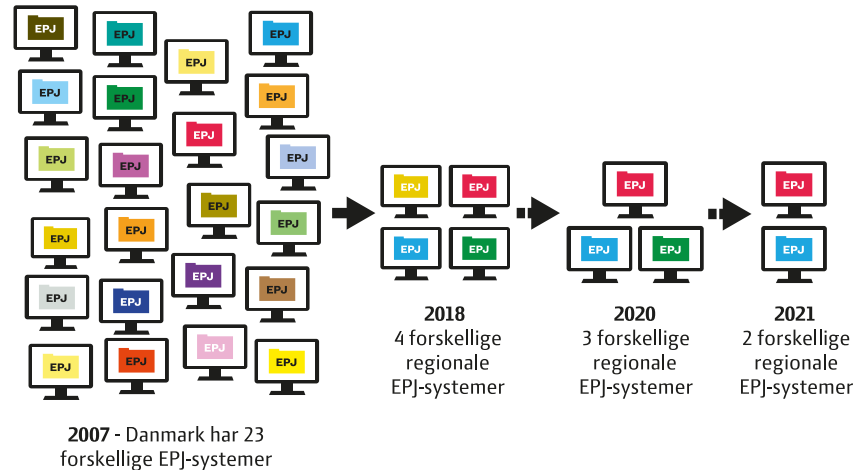


EDIFACT – You’re FHIREd!









Lars Hagerup: Ny EPJ i Region Syddanmark  
 Anne-Marie Falch: NordePj – et forandringsprojekt  
 Thomas Schmidt: Ingen panik – du skal bare højreklikke



# Marie Folker

- ”Data skal følge borgeren”



Fremtidens psykiatri møder borgere hjemmefra



# Jepppe Eriksen

- "Validerede PRO-skemaer er vigtige for klinisk praksis"
- "Vigtigt med kontekstuel praksis"

Hvad er PRO? Hvad kan PRO?



# Nasim Farrokhnia

- "We doctors are scared – am I going to lose my job?"

"Gamification"



Data is here to stay



# Ønskeliste til næste år

- Kvalitetsdata UD-brug i den kliniske hverdag
- RPA/AI/ML til administrativ betjening af EPJ'er
- Overskuelig, samlet platform til let deling af alle relevante data på tværs af alle sektorer
- Engagement af klinikken i ITimplementering & udvikling





LÆGEFORENINGEN